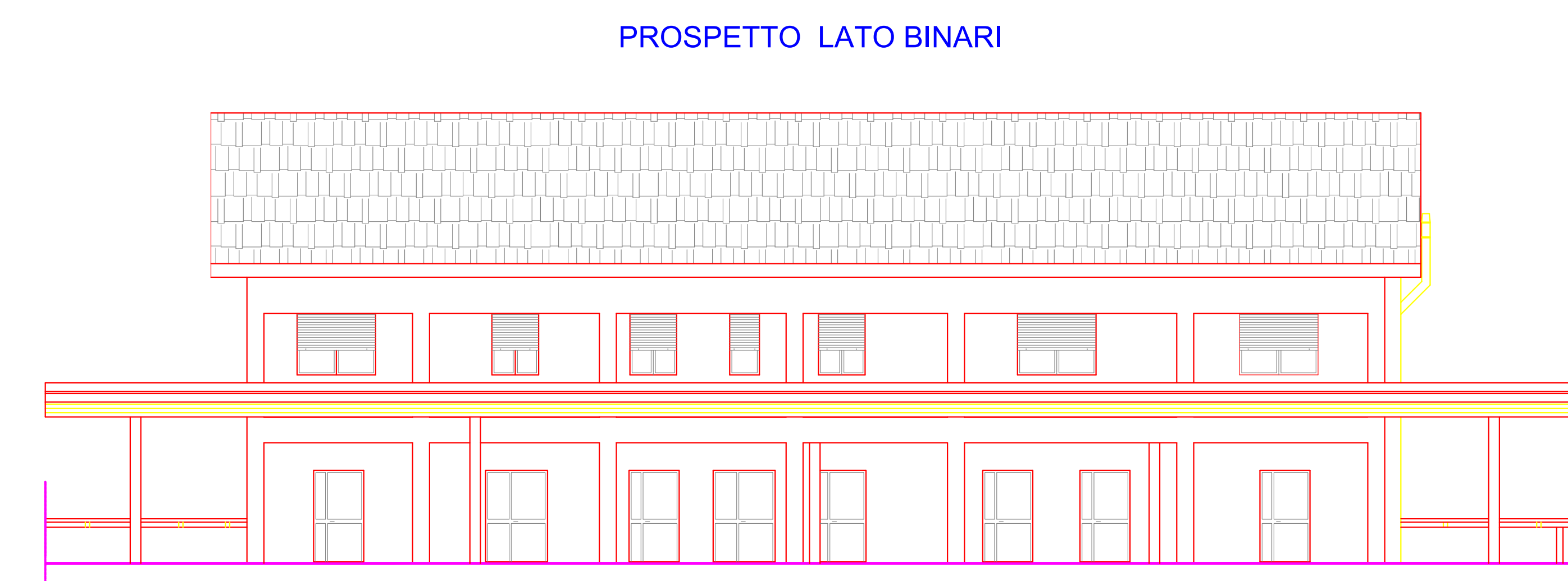


Banchi Operatore da prevedere al Piano Terra:

- Banco Operatore DCO SCCM/ACCM (banco "grande")
- Scrivania Operatore AUTODIAGNOSTICA SCCM
- Banco Operatore APC SCCM/ACCM (banco "piccolo")
- Banco Operatore AM ACCM Manutenzione (banco "piccolo")

Locali da liberare per ospitare i suddetti Banchi Operatore e creare un'unica area:

- 2 locali "Spogliatoio"
- 2 locali "Ufficio" (più eventuale locale "Ufficio 3" per estendere il "LOCALE TECNICO")



## PROGETTO DEFINITIVO

COMMITTENTE:  
FERROVIE APPULO LUCAN

**PROGETTISTA:**  
**m3 PROGETTI**  
INGEGNERIA E SERVIZI PER SISTEMI PERFOV.  
Il Direttore Tecnico  
Ing. Domenico Valente



Posto Centrale ACCM POTENZA INF. SCALO -  
Layout Apparecchiature e Postazione Operatori  
TRATTA AVIGLIANO CITTA' - GENZANO

[illegible]